

# Verksamhetsplan 2024



Jämställd  
Utveckling  
Skåne

# JUS driver

# jämställdhetsutvecklingen

→ framåt

JUS arbetar systematiskt för att ta fram kunskap och innovativa arbetssätt för att lösa jämställdhets- och inkluderingsutmaningar i Skåne. JUS arbete bedrivs i relation till en rad agendor, strategier och mål på regional, nationell och global nivå: den regionala utvecklingsstrategin; jämställdhetsstrategin för Skåne; de nationella jämställdhetspolitiska målen; och de globala målen för hållbar utveckling. JUS samarbetar mellan civilsamhälle, näringsliv, offentlig sektor och akademi för att vi tillsammans ska bli mer effektiva och bidra till ett jämlikt samhälle där jämställdhet- och inkluderingsarbetet ligger i framkant i alla sektorer.

## Ett år av osäkerhet, ett år av innovation

När vi blickar framåt till 2024 ser vi ett behov för förändring. Ett globalt politiskt ostabilt läge påverkar även oss i Skåne. Rädsla och otrygghet skapar ett behov efter sammanhang och svar. För JUS innebär det att ta ansvar genom att kroka arm med våra medlemmar och samarbetspartners, och genom att satsa på verksamhet där vi vet att vi kan göra skillnad. Vara en del av lösningen. JUS har identifierat flera områden som vi vill satsa särskilt på under 2024, och det är både sakfrågor och interna processer. Den röda tråden är för oss alltid kraftsamling, samverkan och påverkan.

JUS tar kampen för att jämställdhetsarbetet ska gå framåt, inte stå still. Där det finns rädsla finns också inspiration för förändring. Och där står JUS.



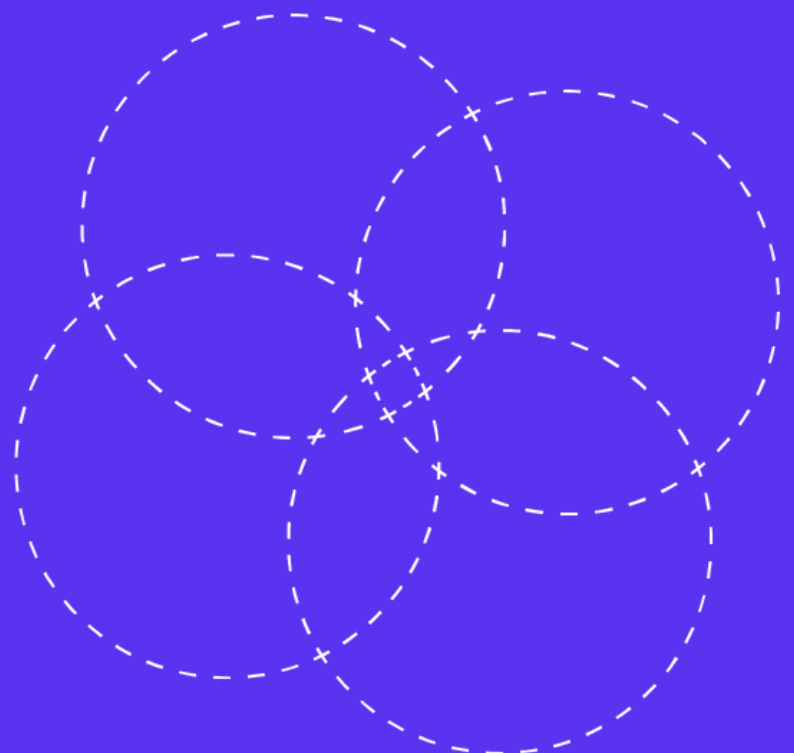
# Fokusområden 2024

Fokus 2024 är på att spetsa till JUS jämställdhetsarbete. JUS ska arbeta strategiskt med andra organisationer och arbeta mer externt för att kraftsamla i frågor. Utöver detta ska vi använda oss av existerande rapporter och material för att skapa synlighet. Även två processer kring medlemmar och påverkansarbete som kommer hjälpa i detta arbete är på gång, och kommer fortgå under året.

JUS har identifierat fyra områden som kommer vara i fokus fram till 2028. Dessa är:

- Jämn fördelning av makt
- Jämställd arbetsmarknad
- Könsbaserat våld ska upphöra
- Jämställd hälsa

Under 2024 kommer fokus ligga på de första två områdena.





## Jämn fördelning av makt

Jämn fördelning av makt kan spänna över många ämnen. Kärnan kokar ner till att alla, oavsett kön eller annan identitet, ska känna makt över sina egna liv och möjligheten att påverka vårt gemensamma samhälle. JUS kommer under 2024 att vilja förvalta de lärdomar och resultat vi fått med oss via projektet Fördela Makten! Bland annat kommer vi att försöka säkra finansiering för en fas två.



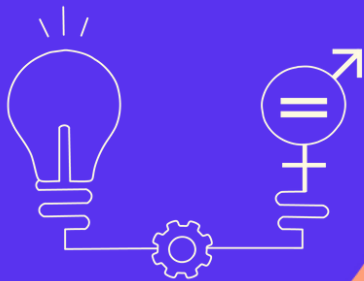
## Jämställd arbetsmarknad

En jämställd arbetsmarknad innebär att alla, oavsett kön eller annan identitet, har samma rättigheter, skyldigheter och möjligheter på arbetsmarknaden. Det innebär att arbetsgivare måste få stärkt kunskap om vilken makt de har att påverka samhället. Vi kommer under året att undersöka hur vi kan stötta arbetsgivare i sitt inkluderingsarbete, till exempel i frågor gällande sexuellt våld.



## Process: medlemmar

En process kring JUS medlemserbjudande påbörjades under 2023 och det arbetet kommer fortsätta 2024. JUS ledande princip är att vi är starkare tillsammans. Vi är ett community där vi utbyter lärdomar, kontakter och samarbetar i gemensamma frågor. Under året ska JUS fortsätta värna medlemmarna och även utforska möjligheten att stärka samarbetet och jobba över organisationsgränser.



## Process: påverkan

En process kring JUS som påverkansaktör påbörjades under 2023 och det arbetet kommer fortsätta även 2024. Syftet är att stärka JUS som en aktiv aktör i jämställdhetsfrågor i Skåne och höja vår röst i frågor där vi är expert och kan bidra till förändring. Arbetet kommer att utforskas genom interna analyser, workshops och samtal.

# En hållbar organisation

Utöver fokusområdena kommer vi arbeta för att skapa långsiktighet i verksamheten och vårt interna arbete. JUS arbetar kontinuerligt för att vara en trygg och attraktiv arbetsgivare som erbjuder en hållbar arbetsplats och därför är det strategiska finansieringsarbetet prioriterat under 2024. Vi kommer fokusera på långsiktigt relationsskapande samt utveckla och tydliggöra JUS erbjudande. Vidare ska vi arbeta för att utveckla vår förmåga att äga, driva och vidareutveckla större projekt. Vi ska genomgående säkerställa att våra insatser leder till konkret förändring.

Vi arbetar löpande med JUS strategiska utveckling och under våren kommer vi färdigställa en finansieringsplan med målet att kunna driva verksamhet på våra villkor. Under året kommer vårt medlemsarbete fokusera på att kraftsamla personer, aktörer och organisationer för att hitta former för att påverka jämställdhetsutvecklingen genom samskapande.

# Budget 2024

<b>Budget 2024</b>	
<b>Kostnader</b>	
Lokalhyra och möteslokaler	75000
Personalkostnader	1800000
Konferens och rapport RS	50 000
Resor personal	30 000
Representation/förtäring	20 000
Telefon och IT	30 000
Redovisningstjänster	100 000
Styrelsens ersättning	130 000
Kommunikation och påverkan	20 000
Företagsförsäkringar, föreningsavg. etc.	30 000
Övrigt	15 000
<b>Totalt kostnader</b>	<b>2 300 000</b>
<b>Intäkter</b>	
Medlemsintäkter	10000
<b>VERKSAMHETS BIDRAG</b>	
RS verksamhetsbidrag	1 200 000
<b>PROJEKT</b>	
Externa projekt	400 000
Nollvisionen	100 000
STEM UP	100 000
<b>UPPDRAG</b>	
Utbildning	300 000
<b>Totalt intäkter</b>	<b>2 110 000</b>
Överskott 2023	190 000
<b>Slutresultat</b>	<b>2 300 000</b>





**Jämställd  
Utveckling  
Skåne**